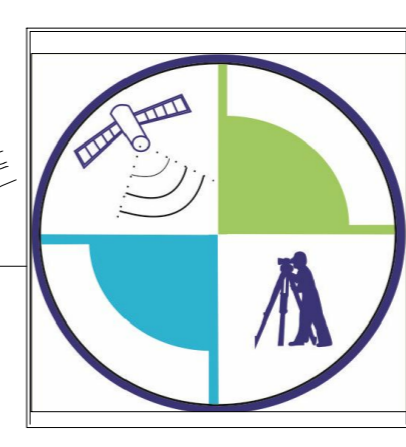
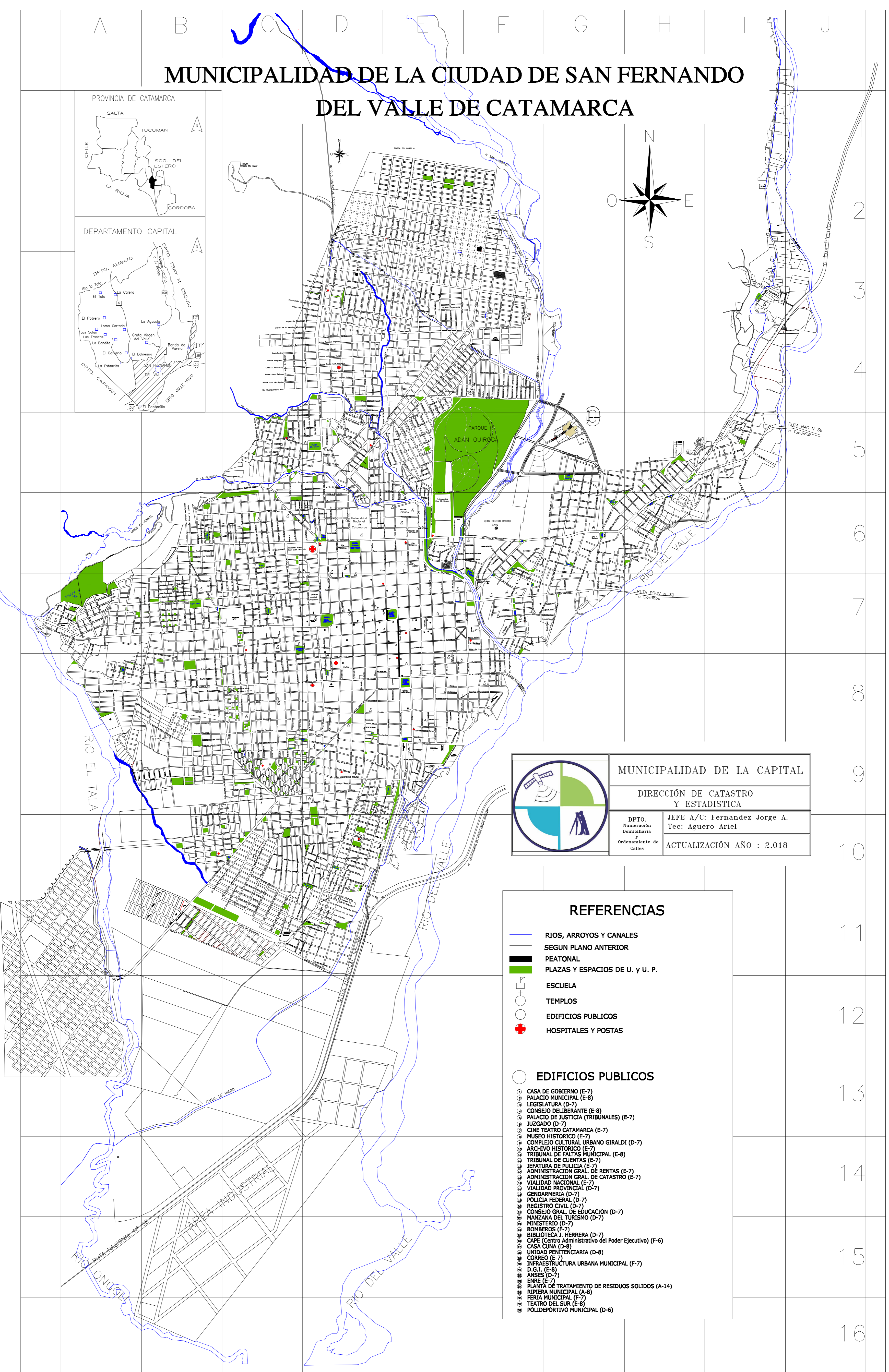
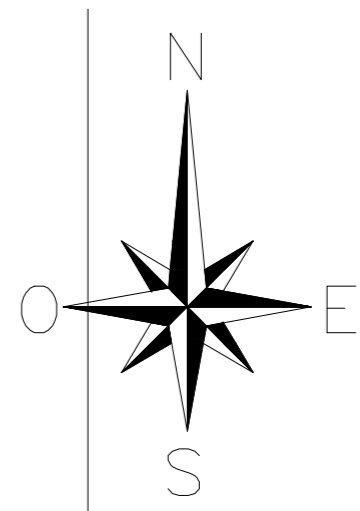
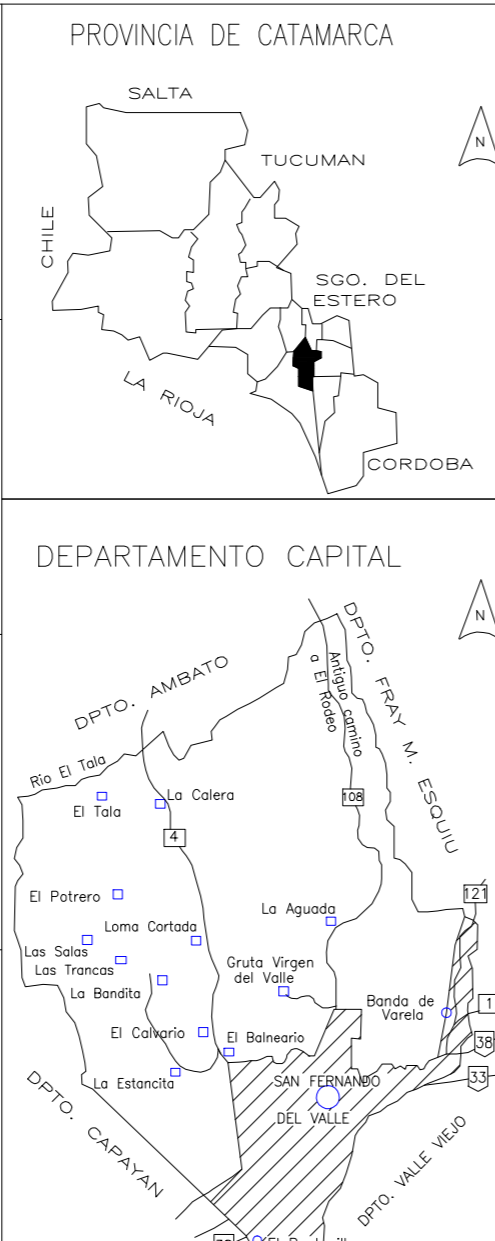


# MUNICIPALIDAD DE LA CIUDAD DE SAN FERNANDO DEL VALLE DE CATAMARCA



MUNICIPALIDAD DE LA CAPITAL

DIRECCIÓN DE CATASTRO Y ESTADÍSTICA

DPTO. Numeración Domiciliaria Ordenamiento de Calles

JEFE A/C: Fernandez Jorge A. Tec: Aguero Ariel

ACTUALIZACIÓN AÑO : 2.018

- ### REFERENCIAS
- RIOS, ARROYOS Y CANALES
  - SEGUN PLANO ANTERIOR
  - PEATONAL
  - PLAZAS Y ESPACIOS DE U. y U. P.
  - ESCUELA
  - TEMPLOS
  - EDIFICIOS PUBLICOS
  - ⊕ HOSPITALES Y POSTAS
- ### EDIFICIOS PUBLICOS
- 1 CASA DE GOBIERNO (E-7)
  - 2 PALACIO MUNICIPAL (E-8)
  - 3 LEGISLATURA (D-7)
  - 4 CONSEJO DELIBERANTE (E-8)
  - 5 PALACIO DE JUSTICIA (TRIBUNALES) (E-7)
  - 6 JUZGADO (D-7)
  - 7 CINE TEATRO CATAMARCA (E-7)
  - 8 MUSEO HISTORICO (E-7)
  - 9 COMPLEJO CULTURAL URBANO GIRALDI (D-7)
  - 10 ARCHIVO HISTORICO (E-7)
  - 11 TRIBUNAL DE FALTAS MUNICIPAL (E-8)
  - 12 TRIBUNAL DE CUENTAS (E-7)
  - 13 JEFATURA DE POLICIA (E-7)
  - 14 ADMINISTRACION GRAL. DE RENTAS (E-7)
  - 15 ADMINISTRACION GRAL. DE CATASTRO (E-7)
  - 16 VIALIDAD NACIONAL (E-7)
  - 17 VIALIDAD PROVINCIAL (D-7)
  - 18 GENDARMERIA (D-7)
  - 19 POLICIA FEDERAL (D-7)
  - 20 REGISTRO CIVIL (D-7)
  - 21 CONSEJO GRAL. DE EDUCACION (D-7)
  - 22 MINISTERIO DEL TURISMO (D-7)
  - 23 MINISTERIO (D-7)
  - 24 BOMBEROS (F-7)
  - 25 BIBLIOTECA J. HERRERA (D-7)
  - 26 CAPE (Centro Administrativo del Poder Ejecutivo) (F-6)
  - 27 CASA CUNA (D-8)
  - 28 UNIDAD PENITENCIARIA (D-8)
  - 29 CORREO (E-7)
  - 30 INFRAESTRUCTURA URBANA MUNICIPAL (F-7)
  - 31 D.G.T. (E-8)
  - 32 ANSES (D-7)
  - 33 ENRE (E-7)
  - 34 PLANTA DE TRATAMIENTO DE RESIDUOS SOLIDOS (A-14)
  - 35 RIBERA MUNICIPAL (A-8)
  - 36 FERIA MUNICIPAL (F-7)
  - 37 TEATRO DEL SUR (E-8)
  - 38 POLIDEPORTIVO MUNICIPAL (D-6)